



# Ortodonti

- Spegelskaft, orto
- Ligaturplacerare
- Bågböjningsinstrument

Ortodonti

**Spegelskaft, orto**  
LM 25-26 XSi

- finns endast till LM-ErgoMax (XSi) skaft
- för mätning av horisontellt och vertikalt överbett
- 25 mm lång millimeterskala



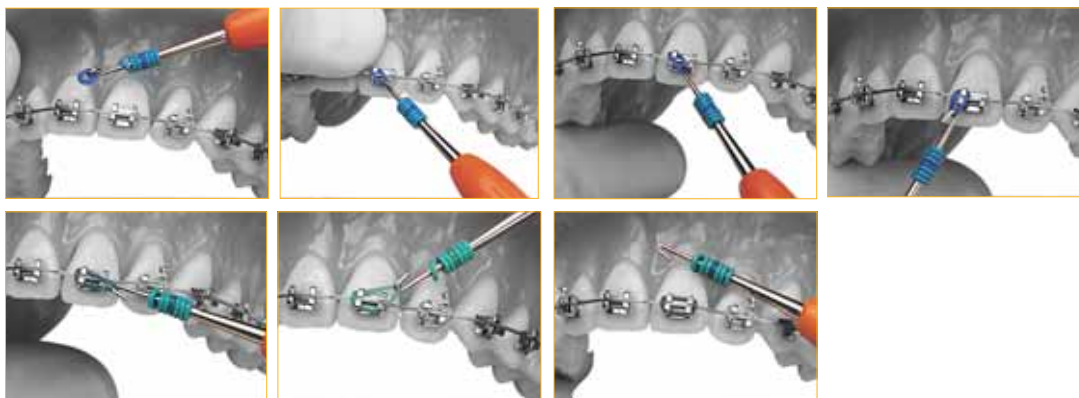
**Ligaturadapter**  
LM 414-415



**Ligaturadapter - Scaler U15**  
LM 414-150



**Ligaturplacerare**  
LM 416-417



**Bågböjningsinstrument**  
LM 412-413 XSi

- finns endast till LM-ErgoMax (XSi) skaft



Att böja änden på en båge kan vara besvärligt. Arbetsutrymmet är begränsat och tråden styv. Det dubbeländade LM-Bågböjningsinstrumentet underlättar böjningen. De avplattade, klotformade ändorna är försedda med 1 millimeters hål i vilket tråden lätt kan placeras och vridas. Bladet är långt och passar även in i trånga utrymmen.